

## ARCHIVIO il Centro dal 2003

# Botte in carcere, feriti tre agenti

il Centro — 15 marzo 2009 pagina 05 sezione: CHIETI

LANCIANO. Un detenuto del supercarcere di Villa Stanazzo aggredisce un agente di polizia penitenziaria e gli provoca fratture e contusioni guaribili in 30 giorni. E' andata meglio ad altri due agenti che nella colluttazione, per difendere il collega, hanno subito lesioni di lieve entità. L'episodio è avvenuto nel primo pomeriggio di giovedì. I sindacati della polizia penitenziaria del supercarcere sostengono che l'episodio non è isolato e che la «situazione è abbondantemente oltre il limite di sopportabilità». Le cause sono da ricercare nel sovraffollamento e nella carenza di personale. Nel supercarcere - costruito nel 1991 per ospitare 202 detenuti - la popolazione carceraria è di 260 detenuti e 154 sono gli agenti, divisi in quattro turni, compresi gli amministrativi. La struttura, anche se può ospitare fino a trecento detenuti, soffre di sovraffollamento in alcuni "circuiti". Sei sono le sezioni: una comune, tre di alta sicurezza e due dette "Z" cioè congiunti di collaboratori di giustizia. Altre sezioni simili sono a Larino e a Parma. Le celle dei due edifici principali, di circa 10 mq, sono tutte doppie. Un intero reparto, circa 30 posti, è chiuso perché inagibile ed è in attesa di ristrutturazione. Il "repartino" di osservazione psichiatrica di recente costituzione è chiuso per mancanza di personale. Lo scorso anno i sindacati della polizia penitenziaria del supercarcere hanno protestato per la riduzione di 11 unità di servizio. Questa condizione, a detta dei sindacati degli agenti, costringe il personale a svolgere contemporaneamente diversi servizi con orari prolungati e tipologie di detenuti incompatibili tra loro. «La condizione», continuano, «si è aggravata e la riduzione di personale è salita a 13». Gli agenti chiedono al Provveditorato regionale, oltre a diminuire il numero dei detenuti che vivono in condizioni disagiate, a rivedere la pianta organica. Quest'ultima è ferma al 2001, ed è stata elaborata sul rapporto detenuto/agente. La polizia penitenziaria fa notare invece che andrebbe fatta «sull'indice di sicurezza dell'istituto e ai posti di servizio da coprire». Altro problema nel supercarcere è quello sanitario. Un anno fa la Società italiana di medicina e sanità penitenziaria (Simpse) disse che il carcere di Villa Stanazzo superava la capienza regolamentare stabilita dagli standard ministeriali e rilevò che dalle 21 alle 7 nella struttura non c'era un medico né un infermiere «con prevedibili conseguenze negative per detenuti e agenti». (m.d.n.)

**subito.it**  
Annunci Compra & Vendi di tutto in Italia

Oggi 07:54  Oggi 07:53  Oggi 07:52

www.subito.it Commenti - Annunci Google

**VideoCity**  
La tua città sul web

**PrimaDaNoi.it**  
Il primo quotidiano on line per l'Abruzzo  
Direttore responsabile: Alessandro Biancardi



**Martedì 17 Marzo 2009**  
**Ultimo Aggiornamento:**  
**17/03/2009 ore: 11:13:20**

Cerca

### La Redazione

tel. 328 329 0550  
fax: 06 233 125 63  
email: redazione@primadanoi.it  
Skype: Donilsander

Visite: 9.368.202

[HOME](#) | [INCHIESTE](#) | [CRONACA](#) | [POLITICA](#) | [REGIONE](#) | [INTERNET](#) | [SPETTACOLO](#) | [CULTURA](#) | [SPORT](#) | [BREVI](#) | [FOTORACCONTI](#)  
[ECONOMIA](#) | [SALUTE](#) | [A TAVOLA](#) | [ANNUNCI GRATIS](#) | [ABRUZZO IN WEB](#) | [FORUM](#)  
[REDAZIONE](#) | [IL PROGETTO](#) | [FEED RSS](#) | [COLLABORA](#) | [PUBBLICITA'](#) | [SMS NEWS](#) | [PDN SUL TUO SITO](#) | [SEGNALA UNA NOTIZIA](#)

[Annunci Google](#)

[Istituti Roma](#)

[Carcere](#)

[Penitenziari](#)

[Detenuti](#)

[Concorso Carabinieri](#)

### CRONACA - Chieti

Aggrediti agenti penitenziari a Lanciano: «finito effetto indulto»

LANCIANO. La Uil pubblica amministrazione, comparto penitenziari, denuncia lo stato di totale indifferenza «nel quale vengono abbandonati i Poliziotti Penitenziari, che pur garantendo i servizi essenziali a scapito della propria salute psicofisica, espletando anche 4 o 5 mansioni diverse, si vedono poi ripagati con una moneta immeritata, il sospetto di non aver compiuto al meglio il proprio dovere».

Sono queste le parole del segretario provinciale della sigla sindacale, Ruggero Di Giovanni, che parla dell'aggressione subita venerdì scorso da alcuni agenti della casa circondariale di Lanciano, quando un detenuto in uno scatto d'ira ne ha feriti tre, procurando una prognosi di 30 giorni a uno di loro per la frattura della mano sinistra e 4 giorni agli altri due intervenuti per evitare che il detenuto si ferisse con atto autolesionistico.

«Non è che questo sia il primo caso nella carcere di Lanciano - assicura Ruggero - negli ultimi mesi infatti sono accaduti episodi analoghi, di minore entità e soprattutto senza conseguenze così gravi per i Poliziotti Penitenziari. Purtroppo questo tipo di aggressioni sono solo il sintomo di una più ampia problematica; infatti il personale di Polizia Penitenziaria della casa circondariale di Lanciano è sempre più spesso chiamato ad assolvere ai propri compiti istituzionali in situazioni di vera e propria emergenza, da anni sotto organico e perennemente al di sotto dei normali parametri di sicurezza, mancando circa 40 agenti».

E la Uil è chiara: questo determina giornalmente situazioni di stress lavorativo, dovute principalmente alla necessità di garantire un servizio che normalmente andrebbe assegnato a 3 o 4 unità di Polizia Penitenziaria ma che, per carenza di personale ed incomprimibilità dei servizi, va in ogni modo garantito anche da un solo agente.

«Il risultato - continua il segretario provinciale della Uil - un disagio lavorativo non indifferente, che fiacca la professionalità del personale rendendolo meno attento ai segnali di pericolo che, in un lavoro come il nostro, sono il primo indicatore dell'eventualità di un gesto estremo come quello accaduto venerdì».

E non sarà più semplice quando arriveranno anche i tagli preannunciati recentemente dal locale provveditorato di Pescara che ha previsto interventi su tutti i capitoli, dalle mercedi detenuti (retribuzione per l'attività lavorativa da loro prestata all'interno degli istituti), fino al monte ore di straordinario (-25 per cento) assegnato al personale di Polizia Penitenziaria.

Conseguentemente si avranno meno detenuti lavoratori e quindi più detenuti che per apatia saranno potenzialmente indotti a compiere gesti estremi e parallelamente meno unità di polizia penitenziaria destinate alla vigilanza'.

«L'effetto indulto è finito - si interroga Ruggero concludendo - e le carceri sono di nuovo al collasso, si parla tanto di costruire nuovi istituti di detenzione, ma nessuno ha mai pensato che con l'organico attuale a stento riusciamo a tenere aperti quelli esistenti?».

#### Consulenza Legale Mobbing

Difendi i tuoi Diritti! Studio Legale specializzato.  
[Network.LegaleSgromo.com](http://Network.LegaleSgromo.com)

#### Denti

Allineatori Trasparenti per adulti e bambini.  
Torna a sorridere!  
[www.invisalign.com](http://www.invisalign.com)

#### Concessionaria Pescara

Vieni a Scoprire la Gamma più Ampia di 4x4!  
[www.nissan.it](http://www.nissan.it)

Annunci Google

### ANNUNCI

#### VENDO:

Altro  
[vendo: fulvia 2c anno 1967](#)

#### Altro

[vendo: n.4 gomme michelin](#)

#### Appartamenti



[vendo: FRANCAVILLA nord Pretoro appartamento mq.100 ca. - mq.70 di terrazzo](#)

#### Uffici

[vendo: prestigioso ufficio](#)

#### Altro

[vendo: Cartomanzia gratis](#)

#### CERCO:

Affitto vacanze  
[cerco: casa vacanze](#)

#### Uffici

[cerco: affitto chieti centro porzione di ufficio](#)

#### Incontri

[cerco: A SONIA31 DI CHIETI](#)

#### Affitto vacanze

[cerco: casa vacanze](#)

#### Uffici

[cerco: Uffici arredati e segreteria centralizzata](#)

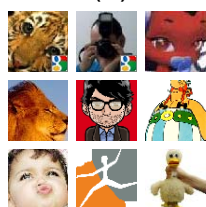
### ABRUZZO IN WEB

Associazioni  
[ANA L'Aquila - Gruppo "M. Jacobucci"](#)

### LA COMUNITA' DI PDN

Join or Sign in

Members (19) [More »](#)



Join and connect with others!

Google Friend Connect

### Login

Nome utente:

Password:

Login utente

[Hai perso la password?](#)

[Registrati ora!](#)

### AbruzzoMeteo.it



### Consigli pubblicitari

