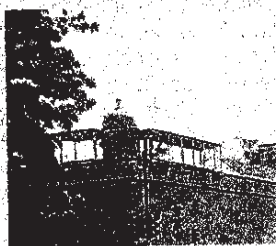


**LA SICILIA**

# Catania

**martedì 14 luglio 2009**

## Piazza Lanza, solo 254 agenti su 435 previsti

Nuovi e vecchi problemi nel carcere di Piazza Lanza sono stati evidenziati in una lettera che il segretario della Uil-Pa Armando Algozzino, ha inviato tra gli altri al capo del Dap, Franco Ionta. Algozzino dopo aver effettuato una visita all'interno del carcere ha messo in luce una serie di problemi di vivibilità per gli agenti della polizia penitenziaria. Secondo gli organici a Piazza Lanza ci dovrebbero essere 435 agenti, invece ce ne sono solo 254. Da evidenziare anche le pessime condizioni igienico sanitarie della sezione femminile e la presenza di topi e blatte.

**PAG. 30**

LA SICILIA MARTEDÌ 14 LUGLIO 2009

30. CATANIA

**PIAZZA LANZA.** La denuncia del segretario nazionale Uil-Pa dopo una visita nell'istituto di pena

# Topi e blatte nel cortile

«Una situazione difficile e preoccupante che sarà ulteriormente aggravata quando verrà aperto il reparto nuovo». È il commento di Armando Algozzino, segretario nazionale Uil-Pa che si è recato in visita alla casa circondariale di Piazza Lanza riscontrando i "soliti" problemi strutturali e una grave carenza di organico di personale. Un lungo elenco che ha preso corpo in una lettera inviata in primis al capo del Dap, Franco Ionata.

«Alla casa circondariale di Piazza Lanza, secondo quanto stabilito dalle pianze organiche, dovrebbero essere assegnate 435 unità di polizia penitenziaria, invece ne sono presenti solo 245, alcune delle quali sono impiegate in supporto alle unità che mancano dei profili del comparto ministeri. Tutto ciò in un istituto che potrebbe ospitare al massimo 285 detenuti ma ne contiene, oggi, ben 520. Il personale è costretto a sopportare ingenti carichi di lavoro ed in alcuni casi una sola unità può anche arrivare a coprire contemporaneamente 3-4 posti di servizio».

«La carenza di fondi - continua Algozzino - ha prodotto effetti negativi su ogni area dell'istituto. Persino in infermeria manca il materiale indispensabile per le medicazioni (cerotti, bende,

## 454 DETENUTI

Sono i detenuti che risultano presenti al 30 giugno, data della visita, a fronte di una capienza massima di 285 persone. I detenuti in attesa di giudizio sono 254.

## 254 AGENTI PENITENZIARI

Sono le unità del carcere di piazza Lanza che compongono il contingente di polizia penitenziaria in servizio.

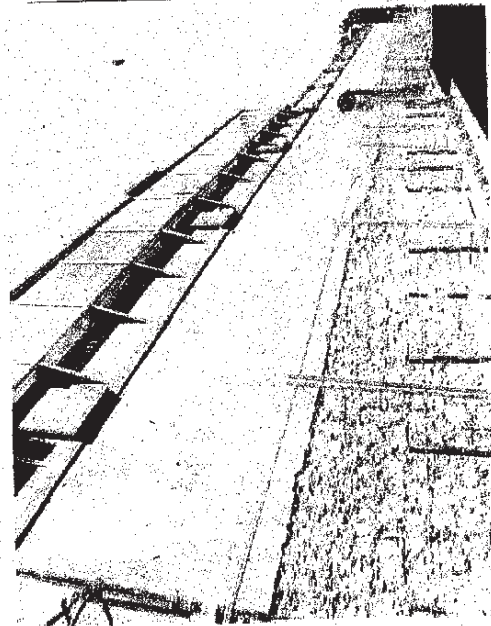
## 181 LA CARENZA D'ORGANICO

La carenza è di 181 unità, in quanto l'organico previsto sarebbe di 435 agenti penitenziari

forbici e quant'altro). Mancano auto-mezzi per i servizi amministrativi esterni che vengono svolti con servizio pedonale. La manutenzione ordinaria è pressoché impossibile da effettuare perché gli attrezzi disponibili sono vecchi, usurati e quasi inutilizzabili».

Nell'elenco delle disfunzioni, Algozzino segnala in particolare la situazione della sezione femminile chiamata «Etna». A differenza degli altri reparti dove le condizioni igieniche sono accettabili,

li, qui ci si trova «in condizioni igienico-sanitarie pessime. C'è molta umidità, la pittura dei muri è quasi del tutto scrostata. Sono state riscontrate tubature e cavi elettrici scoperti. Tale sezione - ha sottolineato - è attigua al reparto nuovo in via di ristrutturazione, dai cui cantieri spesso fuoriescono topi che invadono sia la zona detentiva che gli spazi destinati al personale della polizia penitenziaria». Ma i topi - stando alla testimonianza del segretario nazionale



della Uil-Pa - sarebbero di casa a Piazza Lanza. «Nell'istituto - ha scritto - proliferano comunità di topi, ratti e blatte che passeggiano tranquillamente nei vari cortili. Durante la notte nel cortile retrostante il muro di cinta dove sono sistemati i cassonetti della spazzatura è possibile assistere ad un vero spettacolo della natura: un tappeto di topi e ratti in movimento in una sinfonia di squittii!».

C.G.

Il muro di cinta del vecchio carcere di Piazza Lanza recentemente ristrutturato